

**Domina las herramientas
diagnósticas de vanguardia**



**Deglución
y Disfagia México**
Formación al alcance de un click

**CURSO de
IMAGENOLOGÍA**

**APLICADA A LA DEGLUCIÓN
Y EL SISTEMA RESPIRATORIO.**

¿POR QUÉ CONFIAR EN DEGLUCIÓN Y DISFAGIA MÉXICO?



Misión

- Somos una institución educativa en México que se dedica a compartir **formaciones especializadas** sobre la Deglución y Disfagia desde una perspectiva interdisciplinaria ofreciendo un proceso de enseñanza – aprendizaje con innovación, calidad y calidez.



Visión

- En 2030, Deglución y Disfagia México busca ser una institución establecida en Latinoamérica por medio de la academia, investigación y con capacidad para tener **prácticas clínicas profesionales.**



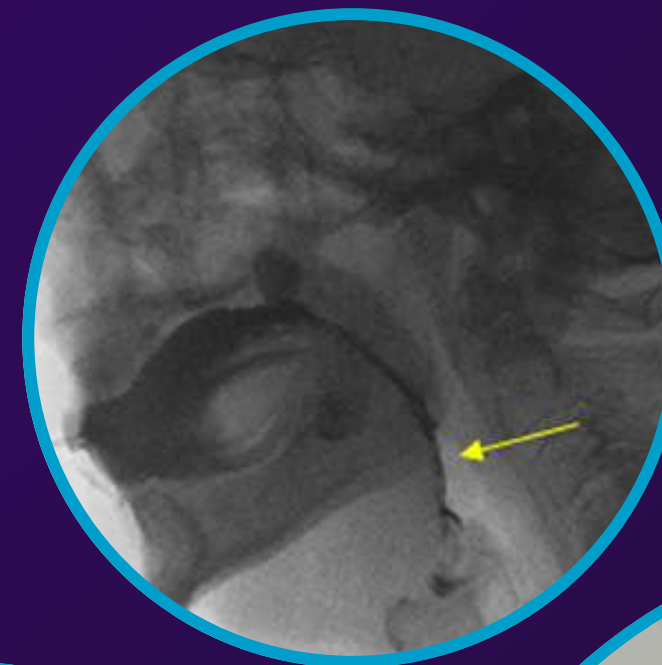
Valores Institucionales

- Excelencia académica
- Innovación
- Colaboración Interdisciplinaria
- Accesibilidad e inclusión
- Fundamento científico

¿POR QUÉ ESPECIALIZARSE EN IMAGENOLOGÍA?



El diagnóstico de la disfagia y las complicaciones respiratorias exige una visión profunda. Este curso une la fisiología con la interpretación de las tecnologías más avanzadas



Metodología:

- Explicar que es un recorrido modular desde la clínica básica hasta la resonancia magnética.



MODALIDAD ONLINE

Accede a través de nuestro campus virtual, con una experiencia virtual única.

ACCESO AL CURSO DURANTE 2 MESES.

PERFIL DE INGRESO

¿QUIÉN DEBE TOMAR ESTE CURSO?

- Médicos especialistas (ORL, Neumólogos, Intensivistas), Licenciados en Fonoaudiología/Terapia de Lenguaje y profesionales de la rehabilitación.

Habilidades:

- Interés en el diagnóstico instrumental y la precisión terapéutica.



ESTRUCTURA DEL PLAN DE ESTUDIOS

MÓDULO 1

Generalidades de la Deglución y Respiración

- Fisiología y fisiopatología deglutoria y respiratoria.
- Fases de la deglución, válvulas funcionales y biomecánica.
- Anatomía, nervios y músculos implicados.
- Neurofisiología: ¿Cómo trabajan en conjunto cerebro, deglución y pulmones?.

MÓDULO 2

Evaluación Clínica

- Evaluación clínica de la deglución (indirecta y directa).
- Pilares en la evaluación clínica respiratoria.
- Análisis de disfagia y enfermedades pulmonares en casos clínicos.

MÓDULO 3

Rayos X

- Videofluoroscopia: Bases de los rayos X, uso del arco en "C" y anatomía estática.
- Radiografía Pulmonar: Identificación de estructuras del tórax y diferenciación entre lo normal y patológico.



MÓDULO 4

Endoscopia

- FEES: Nasofibroendoscopia flexible de la deglución, anatomofisiología laríngea y escalas de evaluación.
- Broncoscopia: Bases e indicaciones del procedimiento e identificación de estructuras.

MÓDULO 5

Ultrasonido

- Vía aérea y deglución: Bases del ultrasonido, estructuras orales y algoritmo de evaluación deglutoria.
- Ultrasonido Pulmonar: Diagnóstico pulmonar y casos clínicos patológicos.

MÓDULO 6

Vía aérea, deglución y sistema respiratorio

- Identificación estructuras de vía aérea, deglución y tórax en Resonancia magnética.
- Principales patologías de estructuras implicadas en la deglución vistas por Resonancia Magnética.



DESCUENTOS ESPECIALES

Síguenos en redes sociales y entérate de promociones, dinámicas y descuentos especiales.



Oferta Precio - beneficio

El precio establecido con el valor del contenido que obtendrás, pone a este curso como un referente en valor-beneficio

PRECIO Y ESQUEMAS DE PAGO

Si adquieres este curso **del 16 de marzo del 2026 al 16 de abril del 2026.**

■ **\$2,000 MXN**

\$100 usd aprox.

Si adquieres este curso **del 17 de abril del 2026 al 15 de mayo del 2026.**

■ **\$3,000 MXN**


\$150 usd aprox.



PRECIOS Y ESQUEMAS DE PAGO

Adquiere directamente a través de nuestro sitio web, o escríbenos vía whatsapp o email para obtener una liga de pago: pago en línea y transferencias.

■  deglucionydisfagiamx.com

■  +52 1 33 1405 7361

■  contacto@deglucionydisfagiamx.com

Fecha de inicio 15 de Mayo 2026